

# BMC KONGRESS 2023

18. - 19.04.2023  
BERLIN

BMC  
Managed  
Care

„Neue Partnerschaften:  
Wie gestalten wir Versorgung  
außerhalb gewohnter Strukturen?“



9 Kommunen

„Gemeinwohlorientierte hausärztliche Versorgung –  
Genossenschaften von Kommunen mit Ärzten  
als Betreiber von MVZ  
in ländlichen und strukturschwachen Regionen“.



## Kunden und Vorgehen

Christine Becker, Salutoconsult  
[www.salutoconsult.de](http://www.salutoconsult.de)

- „Kommune“ - „Region“
- „Gesundheit“ - Netzwerk(e)
- Vorhaben und Maßnahmen: von Projekten zum Prozess
- Bestandsaufnahmen
  - Analog: Stärken-Schwächen-Analysen für Gesundheit und Digitales
  - Digital: Kenntnisstand, Motivation, Abdeckung, Nutzungsgrad
  - Wem nutzt es? / Wem nutzt was?
  - Wer treibt was voran?
  - Rahmenbedingungen: Recht und Gesetz, Finanzen, Konnexität u. Subsidiarität



Informationen

Innovationen

Impulse

Motivation

16.04.2023



Konzept

Kooperation

Koordination

Moderation

# Odenwald-Allianz

Zukunft gemeinsam erfolgreich gestalten



Die Odenwald-Allianz ist eine interkommunale Arbeitsgemeinschaft der Gemeinden Amorbach, Eichenbühl, Kirchzell, Laudenbach, Miltenberg, Rüdenu, Schneeberg und Weilbach.

Unter dem Motto „Zukunft gemeinsam erfolgreich gestalten“ arbeiten wir zusammen, um die Lebensqualität im Allianzgebiet zu steigern.

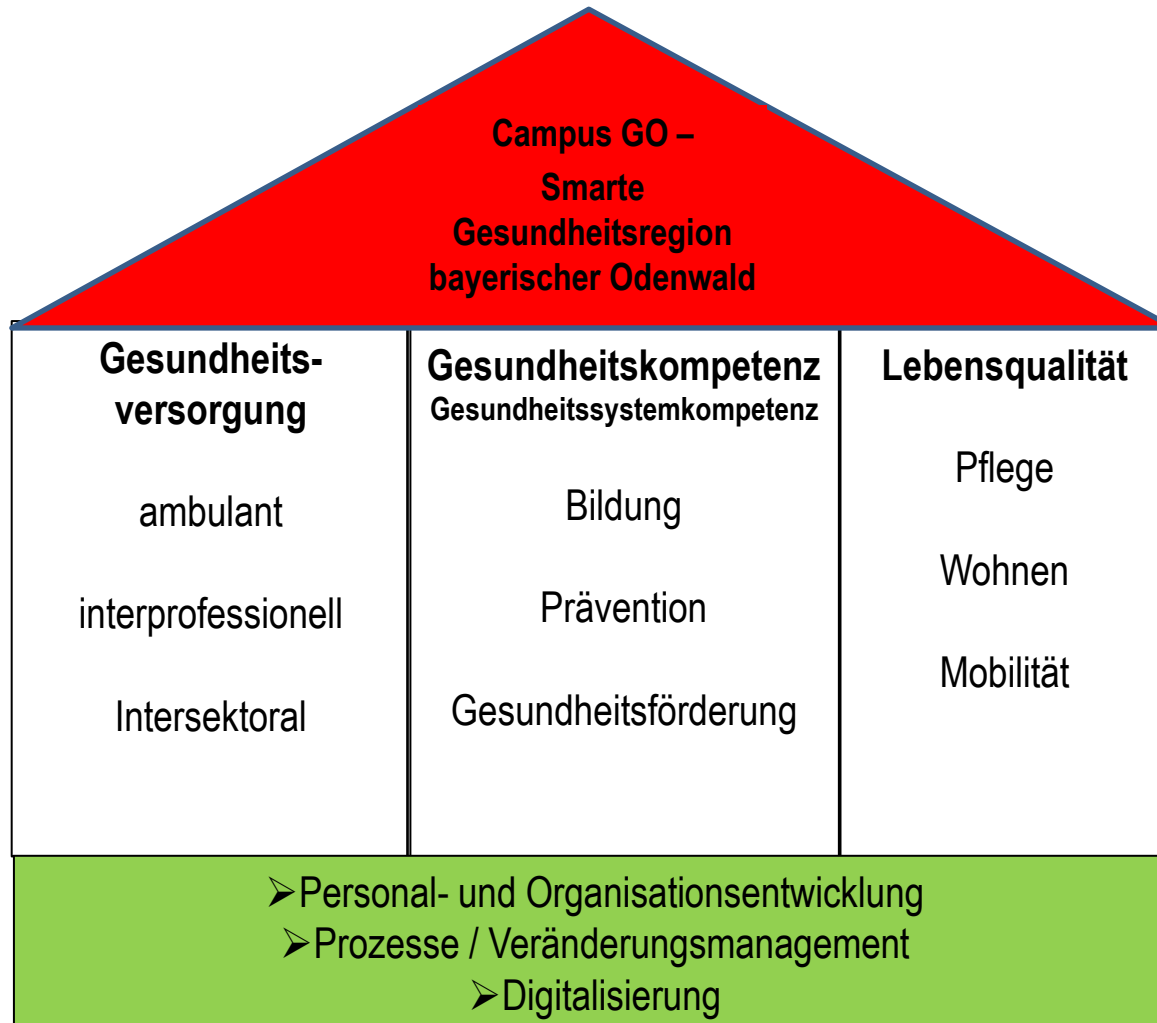
Basis hierfür ist unser mit Bürgerbeteiligung erstelltes **Integriertes Ländliches Entwicklungskonzept (ILEK)**, in dem Handlungsfelder und Projektideen festgehalten sind. Erfahren Sie mehr über unsere **Projekte** und **aktuellen Entwicklungen**.

Rahmenbedingungen:

- Kein regionales Ärztenetz
- Kein partnerschaftliches Krankenhaus
- „Gesundheitsregion plus“ ....
- (mind. ein) Bürgermeister mit Gestaltungswillen
- Vitamin B
- Die Zeichen der Zeit

Campus GO –  
Smarte Gesundheitsregion  
bayerischer Odenwald

# Von Vernetzung über Kooperation zu neuer Organisation



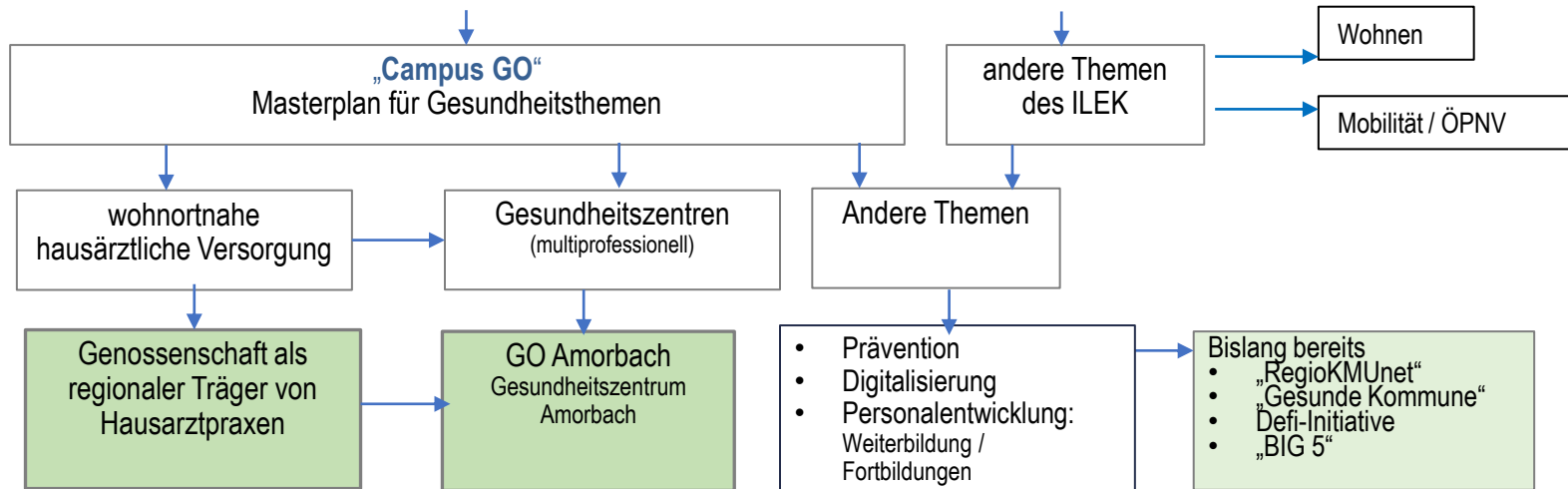
# Campus GO – smarte Gesundheitsregion bayerischer Odenwald



**Odenwald-Allianz**  
*Zukunft gemeinsam erfolgreich gestalten*

Im Rahmen eines Entwicklungskonzepts für den ländlichen Raum steht das Thema „Gesundheitsversorgung“ an erster Stelle

DIOMEDES



Digitalisierung, z.B. „PFL-EX“ – zum Einsatz digitaler Technologien in der Altenpflege  
[www.pfl-ex.de](http://www.pfl-ex.de)

# Smarte Gesundheitsregion

Konzeption und Erprobung von **integrierten** Smart-City-Ansätzen in deutschen Kommunen.

Ziel: **In** den Kommunen

Digitalisierungsstrategien im Sinne einer

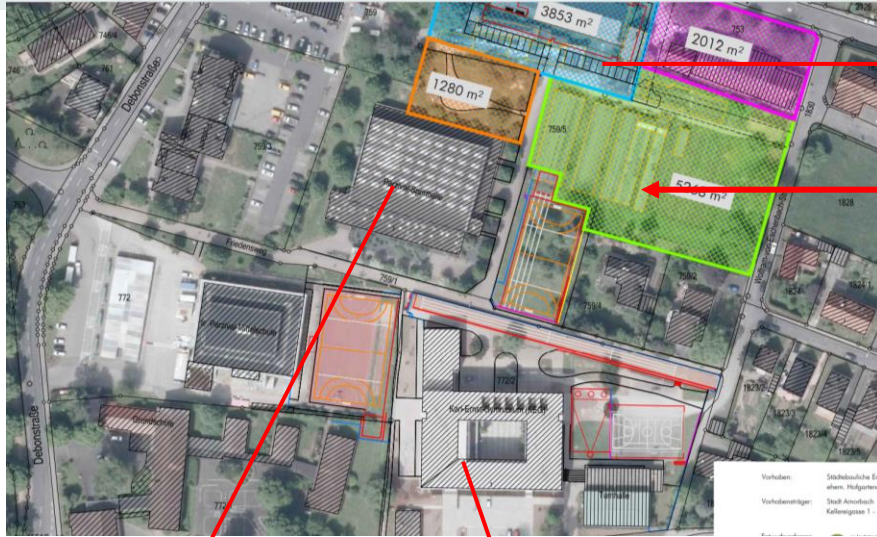
**nachhaltigen, integrierten und**

**gemeinwohlorientierten**

**Stadtentwicklung** zu entwickeln.



# Vision: Gesundheits- und Bildungscampus Amorbach



## Kultur- und Veranstaltungshalle:

- Informationsveranstaltungen zu Gesundheitsthemen
- Fortbildungen für Gesundheitspersonal

## Gesundheitszentrum Amorbach,

- Hausärztliches MVZ, betrieben von Genossenschaft „Campus GO eG“
- Sanitätshaus und Apotheke
- ambulanter Pflegedienst
- Psychotherapeut\*innen (v.a. Kinder und Jugendliche)
- ambulantes Wundzentrum, pflegerisch geleitet
- Vorgesehen Arbeitsmediziner\*innen,
- Evtl. Wohnungen oder Projektbüro (noch offen)

Dreifachsporthalle

Schulcampus

„Ärztehaus“ → Gesundheitszentrum

- Säule im Gesundheits- Bildungscampus
- Meilenstein und Säule der Gesamtstrategie „Campus GO – smarte Gesundheitsregion bayerischer Odenwald“.

Förderprojekt der Campus GO eG:  
„IT und TI für hausärztliches MVZ“





# Odenwald-Allianz

Zukunft gemeinsam erfolgreich gestalten



CAMPUS  
GO

Home

Kontakt

Impressum

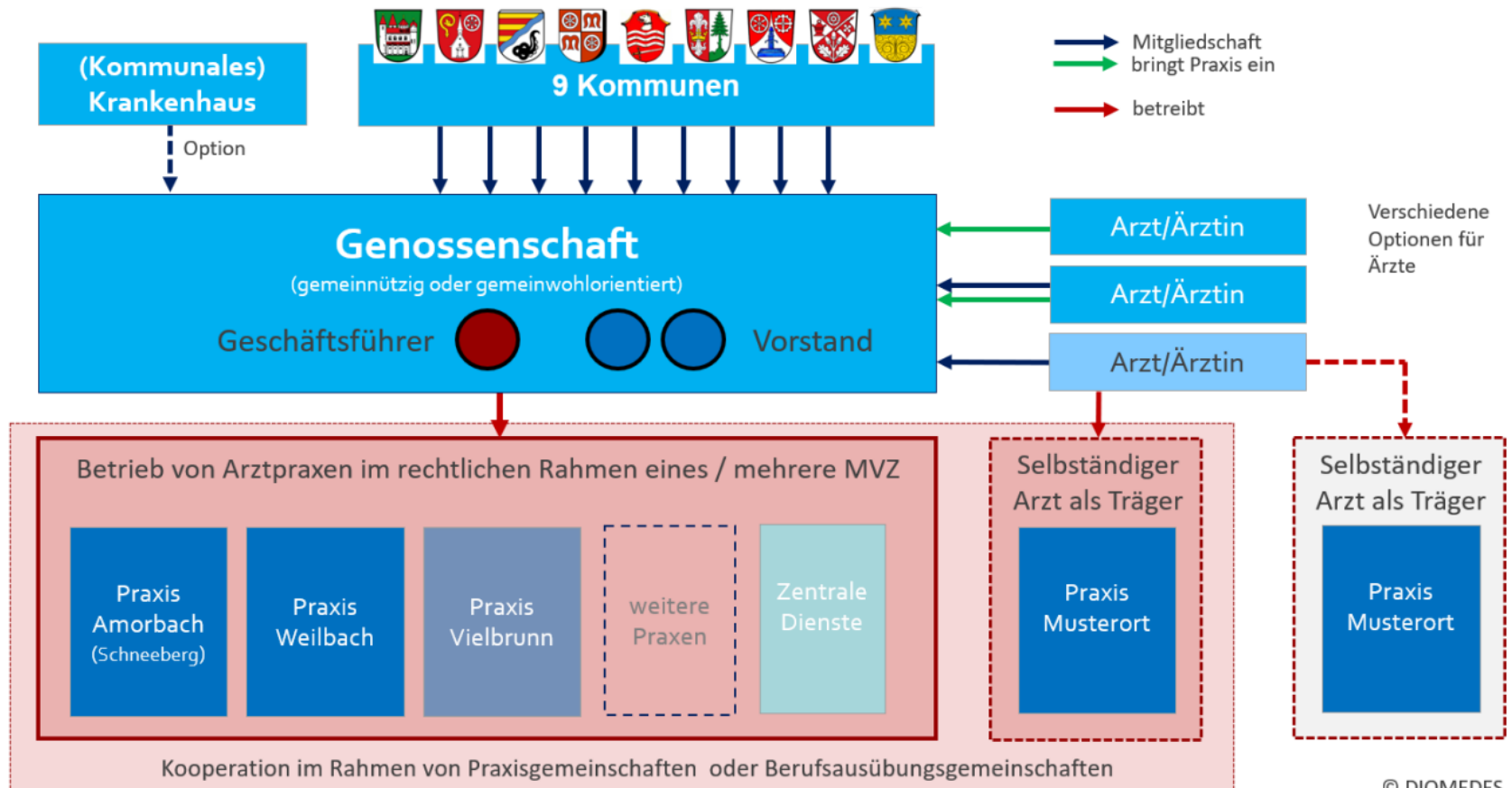
Die Genossenschaft

MVZ Schneeberg

unsere Genossenschaft

was machen wir, warum und wo?

# Struktur Genossenschaft mit Kooperationsoptionen



© DIOMEDES



Foto: Gründung der MEDWALD eG



**g**enossenschaftlich organisierte und  
**g**emeinwohlorientierte oder  
**g**emeinnützige

**hausärztliche MVZ**



- **Niedrigstes Haftungsrisiko**
  - Keine Nachschusspflichten für Mitglieder !
  - Keine Bürgschaften gegenüber KV/Kostenträger !
- **Gemeinwohlorientierung**
- **Zusammenarbeit von Ärzten mit Kommunen**
- **Kein Übernahmeobjekt für Finanzinvestoren**
- .....

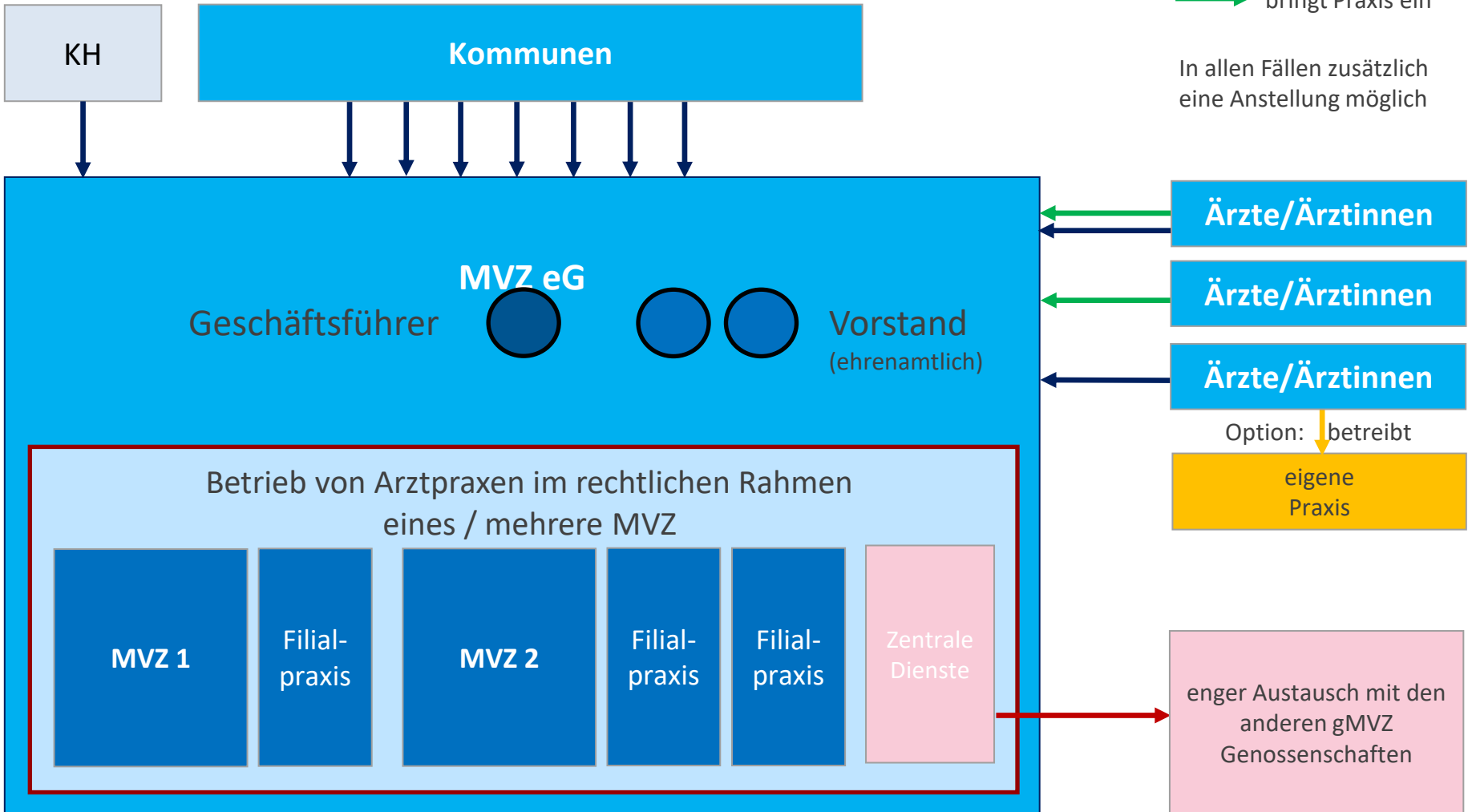
Das Mitglied kann über seine Einlage hinaus zu nichts weiter gezwungen werden.  
Jede weitere Verpflichtungen bedarf einer Zustimmung bzw. einer Entscheidung des Mitglieds.

# Struktur einer gMVZ Genossenschaft

salutoconsult

 Mitgliedschaft  
 bringt Praxis ein

In allen Fällen zusätzlich eine Anstellung möglich



# gMVZ Kennzeichen

- **Interne Organisation:** Zusammenspiel von Generalversammlung, Vorstand, Beirat, Geschäftsführung, kaufmännischer Leitung, ärztlicher Leitung und organisatorischer Leitung der Praxisstandorte
- **Bedeutung der Digitalisierung:**  
Als Grundlage: moderne EDV/PVS Plattform
- **Finanzielle Vorteile für Praxisabgeber**
- **Optionen für Ärzte:** > Mitgliedschaft, Anstellung, Praxisübergabe, Finanzierungspartner, Führungsverantwortung, Selbständigkeit
- **Konsequente Entlastung der Ärzte von administrativen Tätigkeiten**
- **Ausbau Delegation**
- **Zusammenarbeit mit Kommunen**
- **Zusammenarbeit mit anderen gMVZ-Genossenschaften**

- Interne Organisation: Zusammenspiel von Generalversammlung, Vorstand, Beirat, Geschäftsführung, kaufmännischer Leitung, ärztlicher Leitung und organisatorischer Leitung der Praxisstandorte
- Digitalisierung als konstitutiver Faktor
  - mit moderner EDV/PVS Plattform, Telemedizin und Vorbereitungen für TI-Anwendungen
- Finanzielle Vorteile für Praxisabgeber
- Optionen für Ärzte:
  - Mitgliedschaft, Anstellung, Praxisübergabe, Finanzierungspartner, Führungsverantwortung, Selbständigkeit
- Konsequente Entlastung der Ärzte von administrativen Tätigkeiten
- Ausbau Delegation
- Zusammenarbeit mit Kommunen und den jew. „Gesundheitsregionen“
  - für Prävention und Gesundheitsförderung, BGF
- Zusammenarbeit mit anderen gMVZ-Genossenschaften
  - QM, Hygiene, Datenschutz, Personalentwicklung/Fort- und Weiterbildung

## 1] Sicherung der hausärztlichen Versorgung in Bereich der Mitglieder (Ärzte und Kommunen)

- > Durch optimale Rahmenbedingungen für Ärzte und Med. Assistenzpersonal sowie intensive Nutzung Digitaler Möglichkeiten

## 2] Verbesserung der (sektorenübergreifenden) Zusammenarbeit und Multiprofessionalität

- > Einsatz neuer Berufsgruppen (z.B. Case Manager, Community Health Nurses...) und enge Kooperation mit Kommunen sowie den vielen Leistungserbringern im Gesundheits- und Pflegebereich

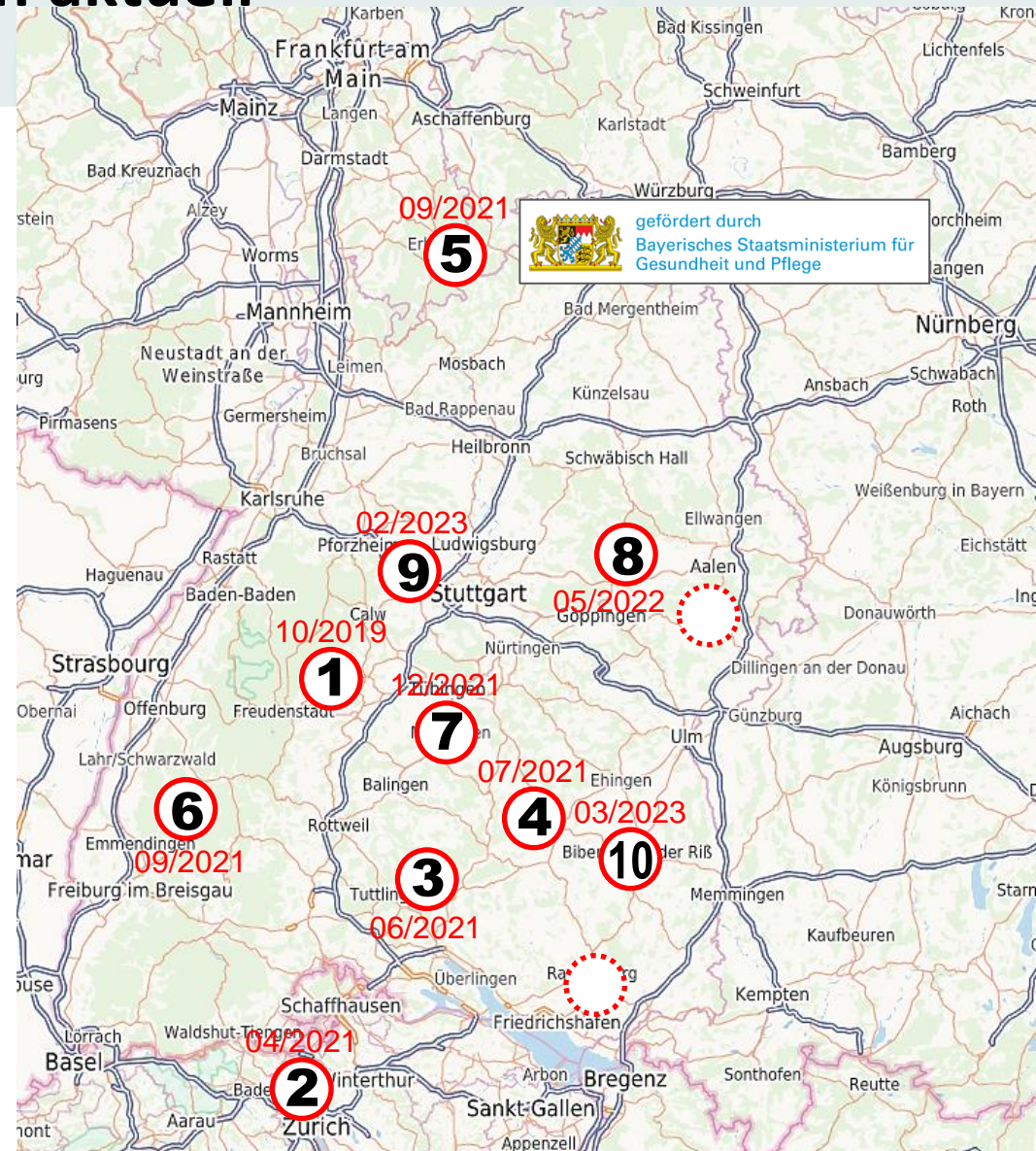
## 3] Gemeinwohlorientierung

- > Keine Ausschüttung von Gewinnen an Dritte. Ausschließliche Verwendung für satzungsgemäße Zwecke, Investitionen, Mitarbeitervergütung und Personalentwicklung
- > Unabhängigkeit von Finanzinvestoren



# gMVZ Genossenschaften aktuell

- 1] MEDNOS e.G.
  - 2] ZipHo e.G.
  - 3] Gesundheitsnetz Heuberg e.G.
  - 4] MED-VA e.G.
  - 5] CAMPUS GO e.G.
  - 6] rGV Kinzigtal e.G.
  - 7] MED-GO e.G.
  - 8] MEDWALD e.G.
  - 9] Gesundheitsnetz Maulbronn e.G.
  - 10] G` sundregion e.G.
- bisher alle mit primär hausärztlicher Ausrichtung



Vielen Dank!

